

## INTERRUPTORES DE MADERA



Ecológicos y sostenibles, de variados estilos y aplicaciones para una instalación moderna y funcional.

Maderas cuidadosamente seleccionadas que infunden calidez y confort. Cada una con su propia veta y tono característico, cualidades que conceden a cada pieza un aspecto único y singular.

Un detalle natural que apuesta por una arquitectura respetuosa con el entorno.

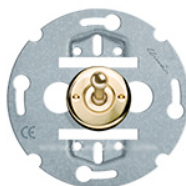
Mecanismos de precisión en tonos niquelados o dorados, enmarcados en maderas naturales, elaboradas por expertos artesanos y con el sistema exclusivo de marcos personalizados.



## MECANISMOS

Tipos de mecanismos disponibles:

Interruptor/Conmutador, Cruzamiento, Doble Conmutador, Enchufe, Base de teléfono, Base de televisión, Regulador de intensidad, Salida de cables, Tapa ciega, etc



Todos los interruptores son conmutados (permiten encender/apagar un punto de luz desde dos sitios combinados). Para combinaciones desde tres sitios utilizaremos 2 conmutadores y 1 cruzamiento.

Los enchufes son de 16A, con toma de tierra, aceptan clavijas finas y gruesas (schuko).

Los mecanismos de palanca se pueden servir en acabado Latón brillo o Níquel brillo.

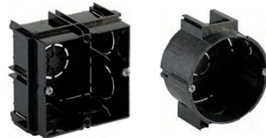
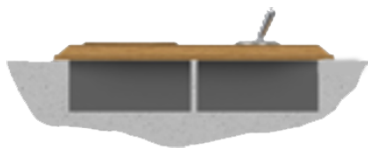


Niquelados



Dorados

Los mecanismos son para empotrar en cajetín universal. Incorporan un bastidor metálico para fijarlos en la caja empotrada estándar. Para las placas redondas, el cajetín tiene que ser redondo (el cuadrado no queda tapado del todo por la madera).



## PLACAS

Las placas pueden ser de 1 a 4 elementos, pudiendo combinar todo tipo de mecanismos en el orden que nos indiquen.



H1 86 x 86 x 10 mm



H3 86 x 228 x 10 mm



H2 86 x 157 x 10 mm



H4 86 x 299 x 10 mm

Los acabados de madera se pueden servir en :

Roble barniz Cuadrada, Roble barniz Redonda, Roble natural Cuadrada, Bubinga barniz Cuadrada o Bubinga barniz Redonda.



Roble barniz



Roble barniz



Roble natural



Bubinga



Bubinga

## PEDIDOS

El primer paso es enviarnos un e-mail con la lista de mecanismos y placas que necesita, especificando los acabados. Nosotros te enviaremos un presupuesto detallado.

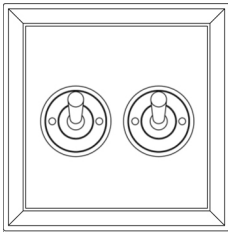
A la hora de cursar un pedido, nos debes definir exactamente como van distribuidos los mecanismos en las diferentes placas. Este punto es muy importante, ya que las placas se fabrican por encargo.

El plazo de entrega para esta serie es de unos 20 días aproximadamente.

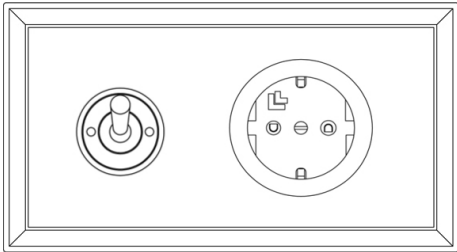
### Ejemplo de pedido:

- Mecanismos. Acabado Níquel :  
Interruptores/Conmutadores = 2  
Enchufes = 4  
Bases TV = 1  
Doble Conmutador = 1
- Placas. Acabado Bubinga barniz Cuadrada :  
Individuales = 1  
Dobles = 2  
Triples = 1
- Distribución de las placas:  
Placa individual con Doble Conmutador = 1  
Placa doble con Conmutador + Enchufe = 2  
Placa triple con Enchufe + Enchufe + TV = 1

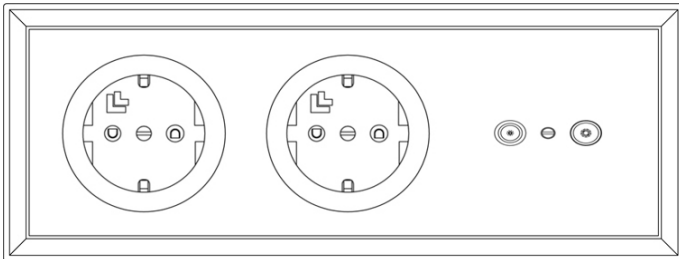
Nosotros serviríamos el siguiente material (con esta distribución de placas):



1 unidad



2 unidades



1 unidad

---

**artlumen**

C/ Castillejos,158  
08013 Barcelona  
Encants Barcelona  
Tienda Nº 651

[www.artlumen.com](http://www.artlumen.com)  
e-mail: [info@artlumen.com](mailto:info@artlumen.com)  
93 245 69 52  
Lunes, Miércoles, Viernes y Sábados  
De 9:00h a 15:00h y de 16:00h a 20:00h

